

RZUT PRZYZIEMIĄ, SKALA 1:100
/PROJEKT

Lista oprav

- 1

2 *

AWEX AXP AXPO_6W_B_SE
- 2

1 *

AWEX LVNC_1W_E LVNC_1W_E
- 3

2 *

AWEX LVNO_1W_E LVNO_1W_E
- 4

1 *

AWEX LVNO_3W_E LVNO_3W_E
- 5

2 *

AWEX LVPC_1W_E LVPC_1W_E
- 6

13 *

AWEX LVPO_3W_E LVPO_3W_E
- 7

12 *

PXF Lighting PX1487008 BARI ECO LED 235 16W 4000K
- 8

9 *

PXF Lighting PX1487022 BARI ECO LED 235 20W 4000K
- 9

1 *

PXF Lighting PX1487136 BARI ECO LED DLN 20W 4000K
- 10

8 *

PXF Lighting PX2040151 FIBRA LED IP66 662mm 1x 4000K
- 11

11 *

PXF Lighting PX3718008 ROMA LED OPAL 595x595 24W 4000K
- 12

32 *

PXF Lighting PX3718118 ROMA LED OPAL 38W 4000K
- 13

20 *

PXF Lighting PX3760050 TORINO LED OPAL 595x595 38W 4000K
- 14

15 *

PXF Lighting PX3760208 TORINO LED OPAL 355x355 4000K
- 15

1 *

PXF PX1798908 LATTE LED OPAL 650 4000K
- 16

8 *

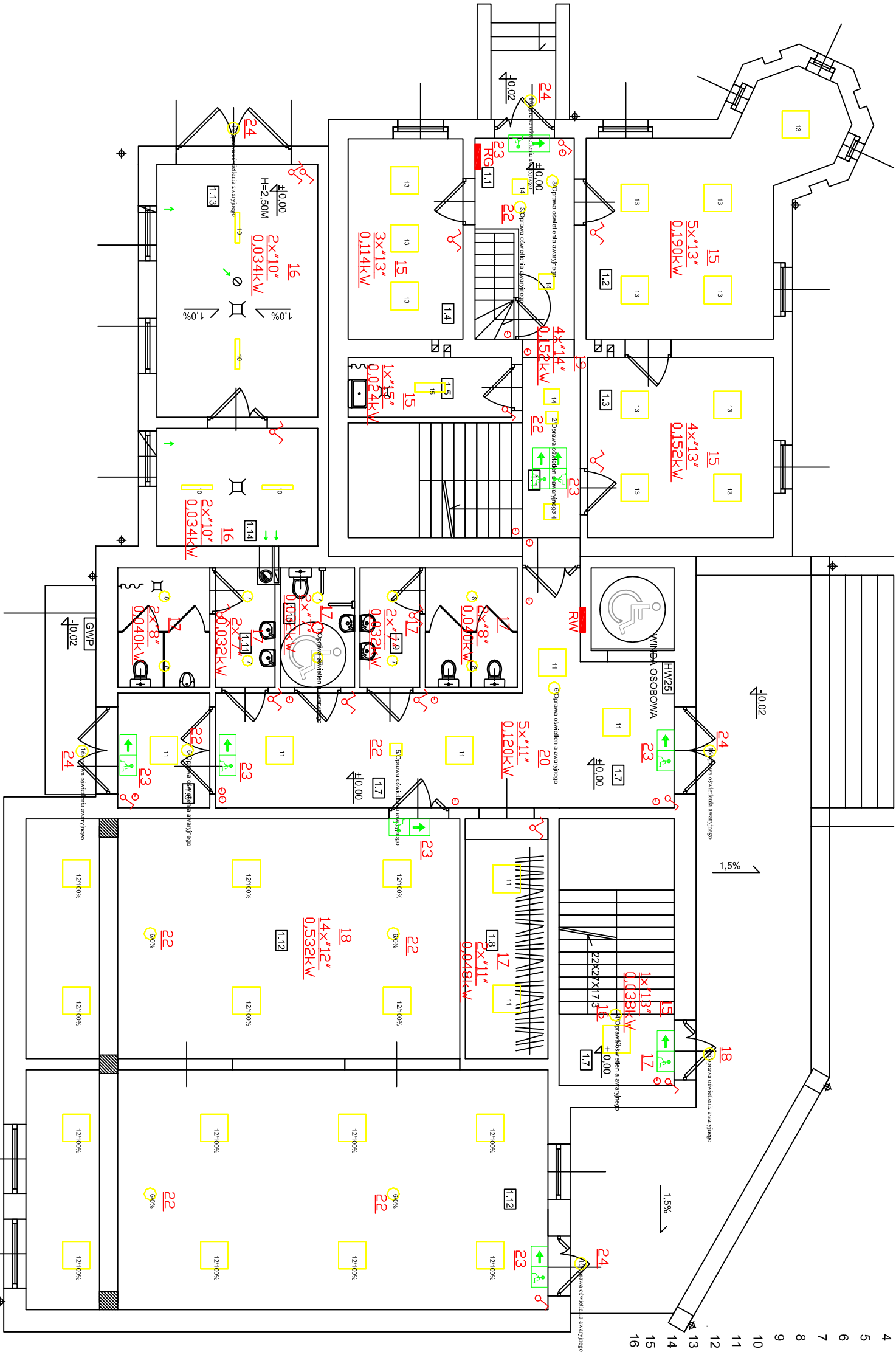
ECONOMIC IP65 LED 1W DWUZADANIOWA Z GRZAKĄ
- 9 *

2 *

Oprawa ewakuacyjna VIP Master Panel z modułem awaryjnym 3h jednostronna. Piktogramy dobrane odpowiednio do miejsca rozmieszczenia oprav ewakuacyjnych
- 2 *

2 *

Oprawa ewakuacyjna VIP Master Panel z modułem awaryjnym 3h dwustronna. Piktogramy dobrane odpowiednio do miejsca rozmieszczenia oprav ewakuacyjnych

Szybkie wyłączenie zasilania
Układ sieciowy TNC-S

1.1 KOMUNIKACJA 17.26 M²
1.2 SEKRETARIAT 21.90 M²
1.3 POMIESZCZENIE DYREKCJI 15.84 M²
1.4 ADMINISTRACJA/KSIĘGOWOŚĆ 10.90 M²
1.5 POM. TECH./POM. SPRZĄTACZKI 04.63 M²
1.6 WIATROŁAP 05.00 M²
1.7 KOMUNIKACJA 38.93 M²
1.8 SZATNIA ODZIEŻY WIERZNIEM 09.40 M²
1.9 WC DAMSKIE 08.58 M²
1.10 WC MĘSKIE 04.19 M²
1.11 WC MĘSKIE 08.44 M²
1.12 SALA MULTIMEDIALNA+ EKSPONOWA-
GEOLOGIA GEOMORFOLOGIA WODNY
POWIERZCHNINOWE, FAUNA, FLORA, HISTORIA,
ZABITNI 108.40 M²
1.13 GARAŻ 19.25 M²
1.14 POMIESZCZENIE TECHNICZNE 08.96 M²

RAZEM: 281,68 M²

POWIERZCHNIA BUDYNKU ISTNIEJĄCEGO: 102,20 M²

POWIERZCHNIA ROZBUDOWY: 267,95 M²
+ TARAS 53,53 M²

	Imię i nazwisko	Nr uprawnień	Data	Podpis	Branża
Projektował	Inż. Waldemar Kędzierski	WBPP-NB-7210/39/83	04.2017		Elektryczna
Opracował	mgr inż. Krzysztof Ochocki				Elektryczna
Investor	NADGOPOLANSKI PARK TYSIĄCLECIA 88-150 Kruszwica ul. Wodna 9				Skala 1:100 A3
Obiekt	Obiekt ekspozycji przyrodniczo - historycznej Kruszwica ul. Popieła dz.nr 249/3				Projekt Tom
Temat	Plan instalacji elektrycznych - przyziemie - oświetlenie				Zeszyt Nr. rs.
					1 1 04